

NUEVA FACULTAD DE CIENCIAS DE LA EDUCACIÓN DE LA UNIVERSIDAD DE CÁDIZ **EDIFICIO VALCÁRCEL**

REINA FERNÁNDEZ TRUJILLO - TERRADOS CEPEDA – SUÁREZ CORCHETE





Castillo de Santa Catalina

La Caleta

Castillo de San Sebastián

Cinturón Universitario

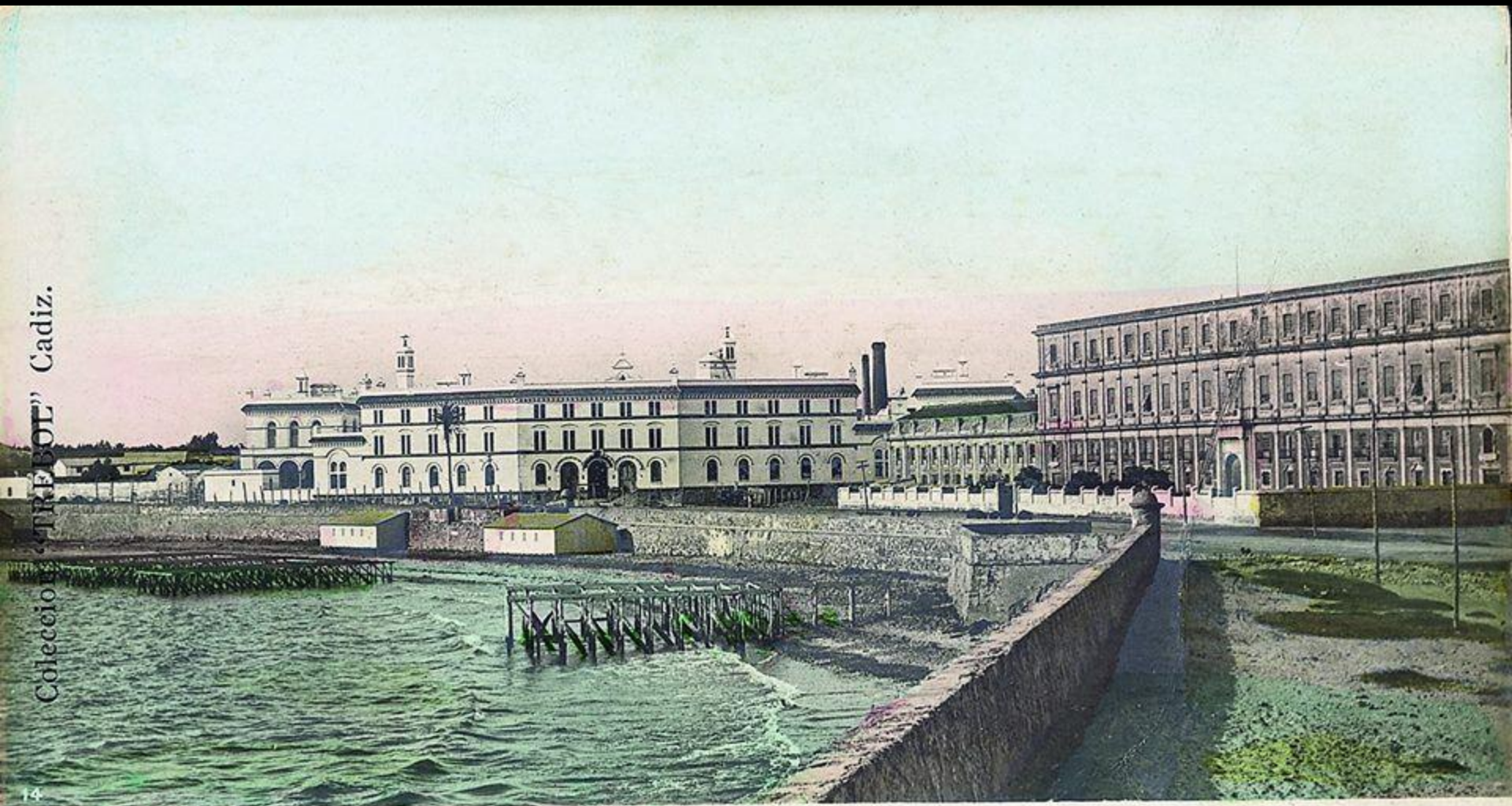








Colección "TIREBOL" Cadiz.



Nº 14

Cadiz. Hospital de Mora y Hospicio

Hauscr y Menet. — Madrid

CÁDIZ

EL HOSPICIO Y HOSPITAL MORA





Planta principal de este edificio, frente a la ermita de la *S.^{ta} Elena* en Cadix. *Talita*, y *Castilla de S.^{to} Sebastian* por la parte de Poniente.

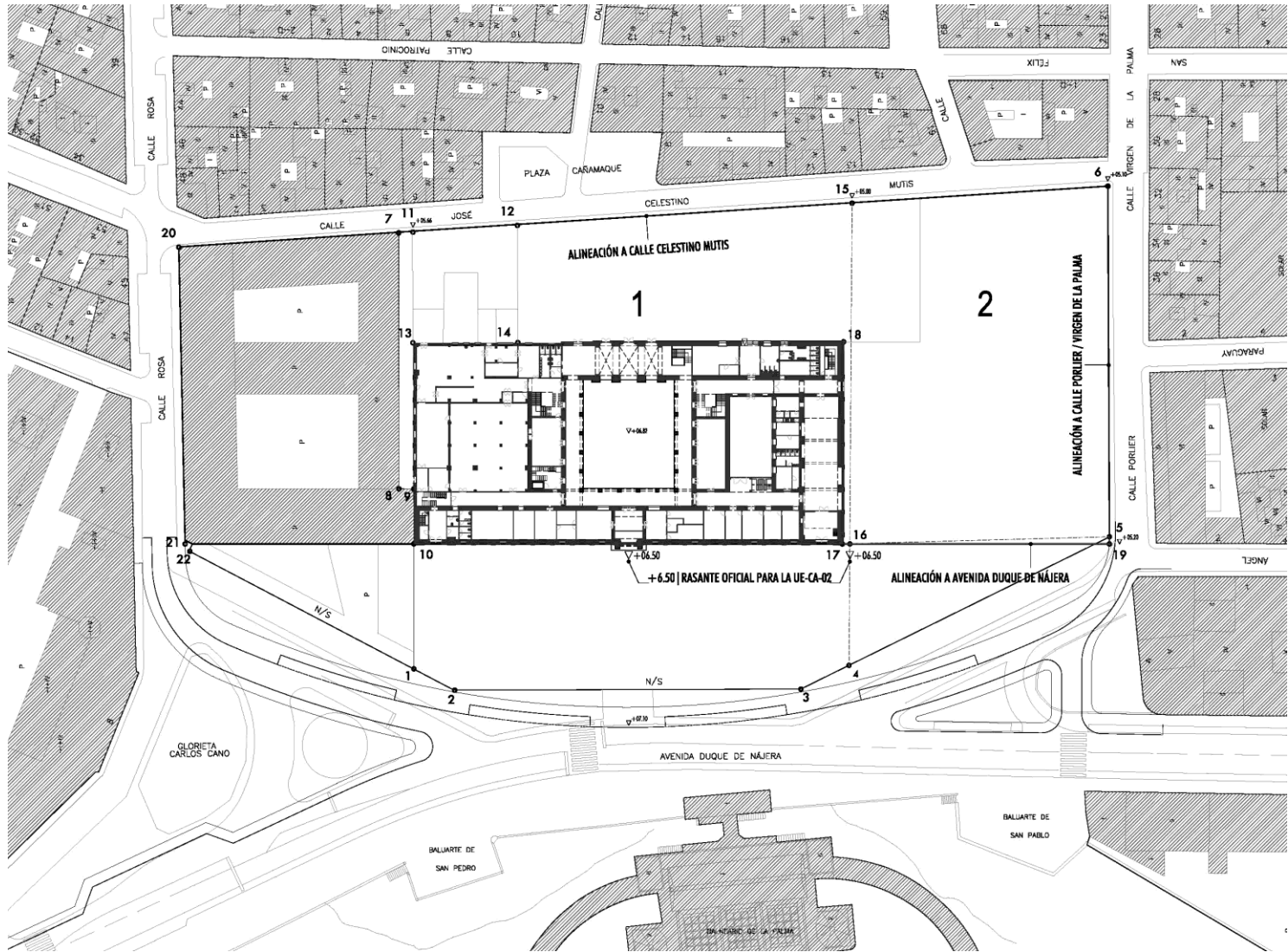
Hospicio Provincial: Costo 12.000.000 r^{os} y termino la obra en 1763.

Juan Antonio Bernal
Arquitecto

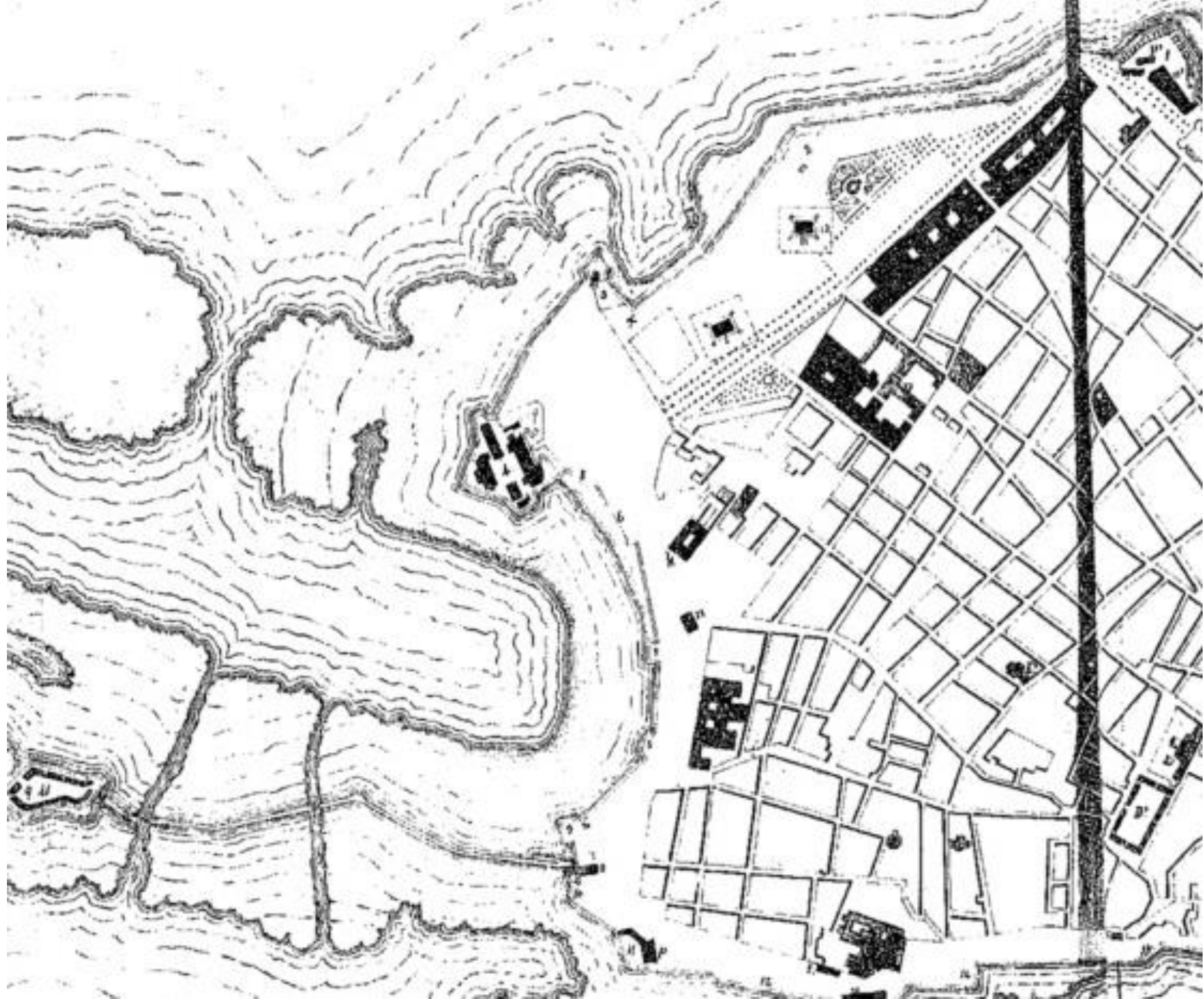


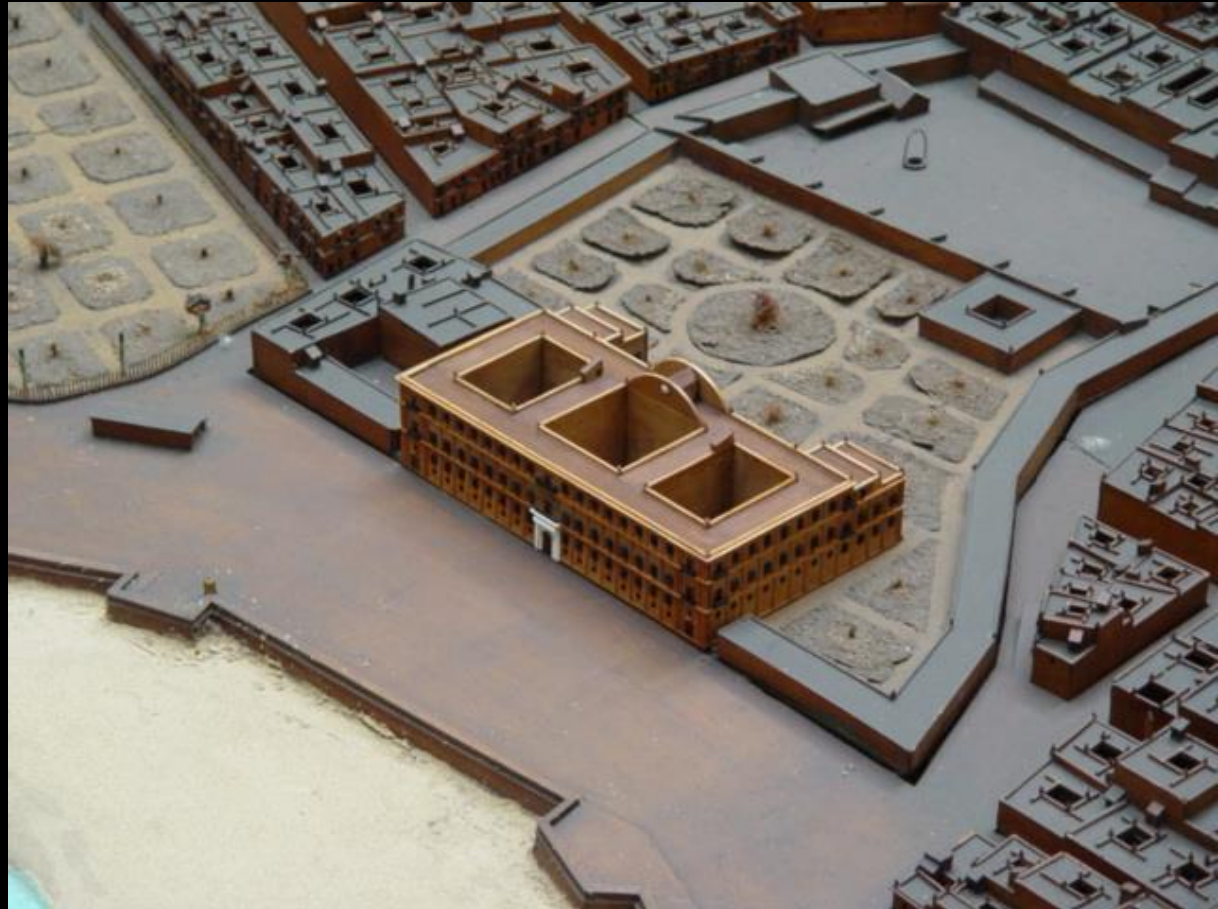






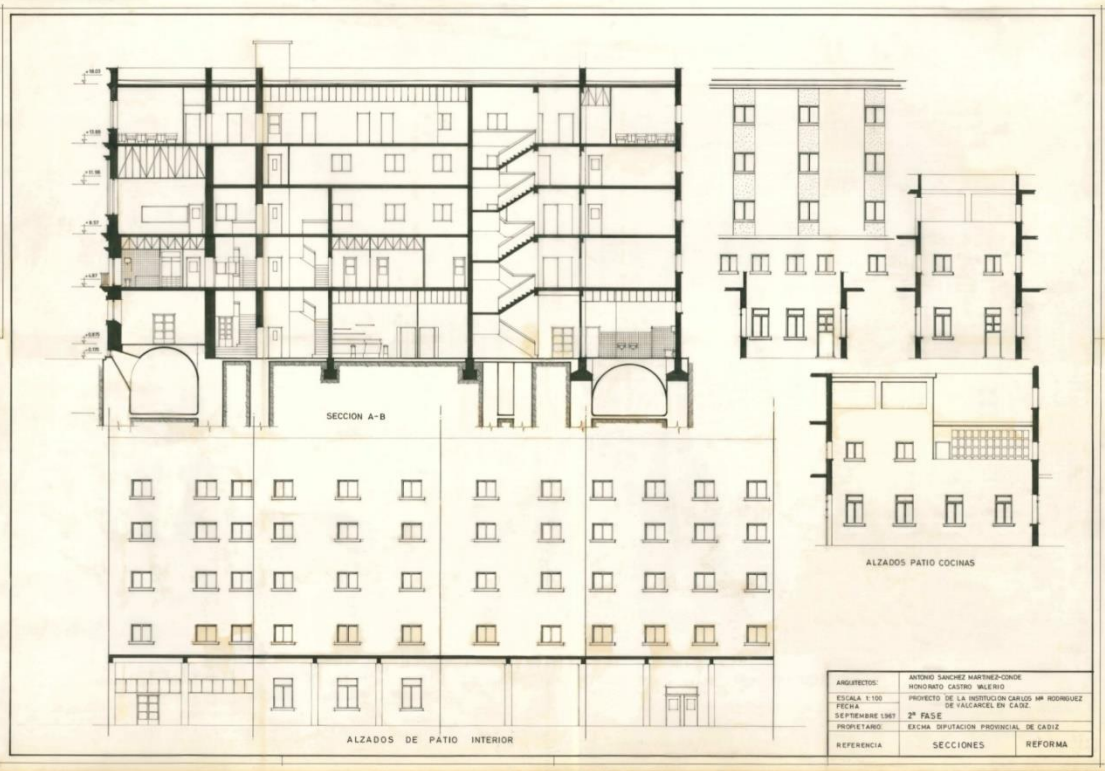


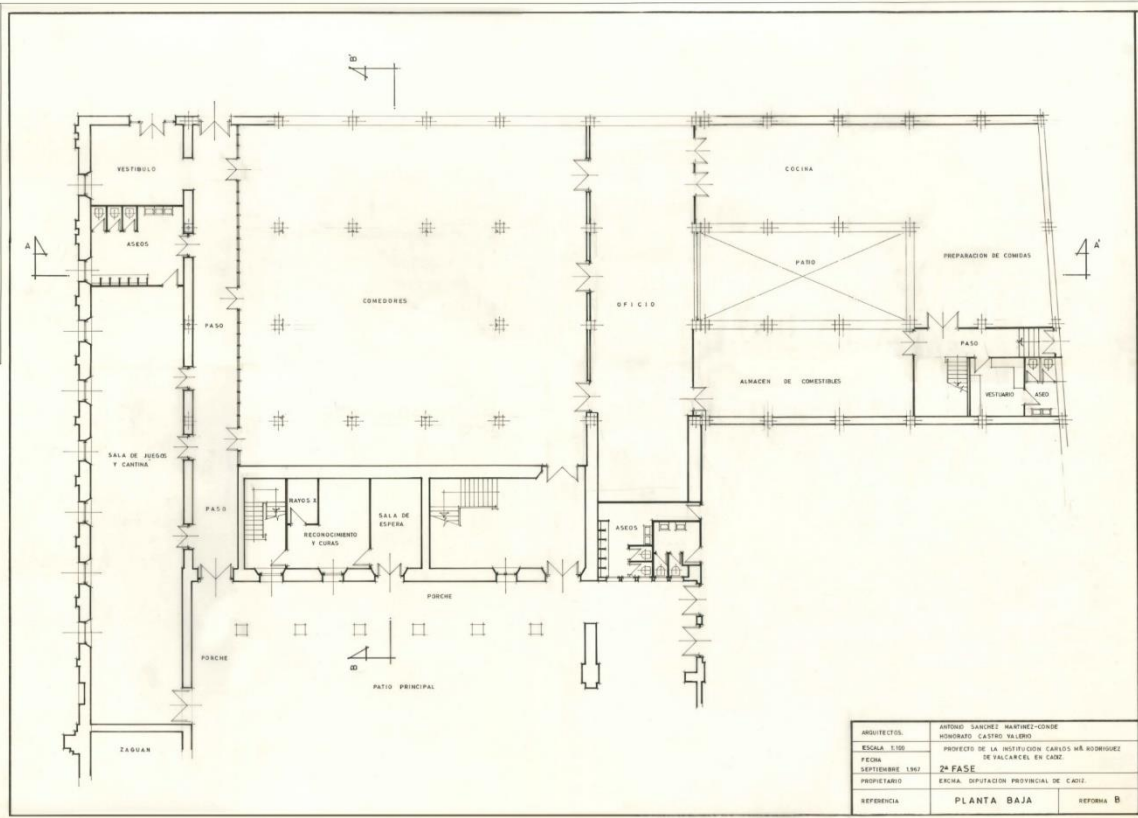
















HAEC RES AESTIVAE HIC HABITABO PAUPERE SE IVS SATV FABOPANIBVS

ENTRADA LIBRE
Y GRATUITA



















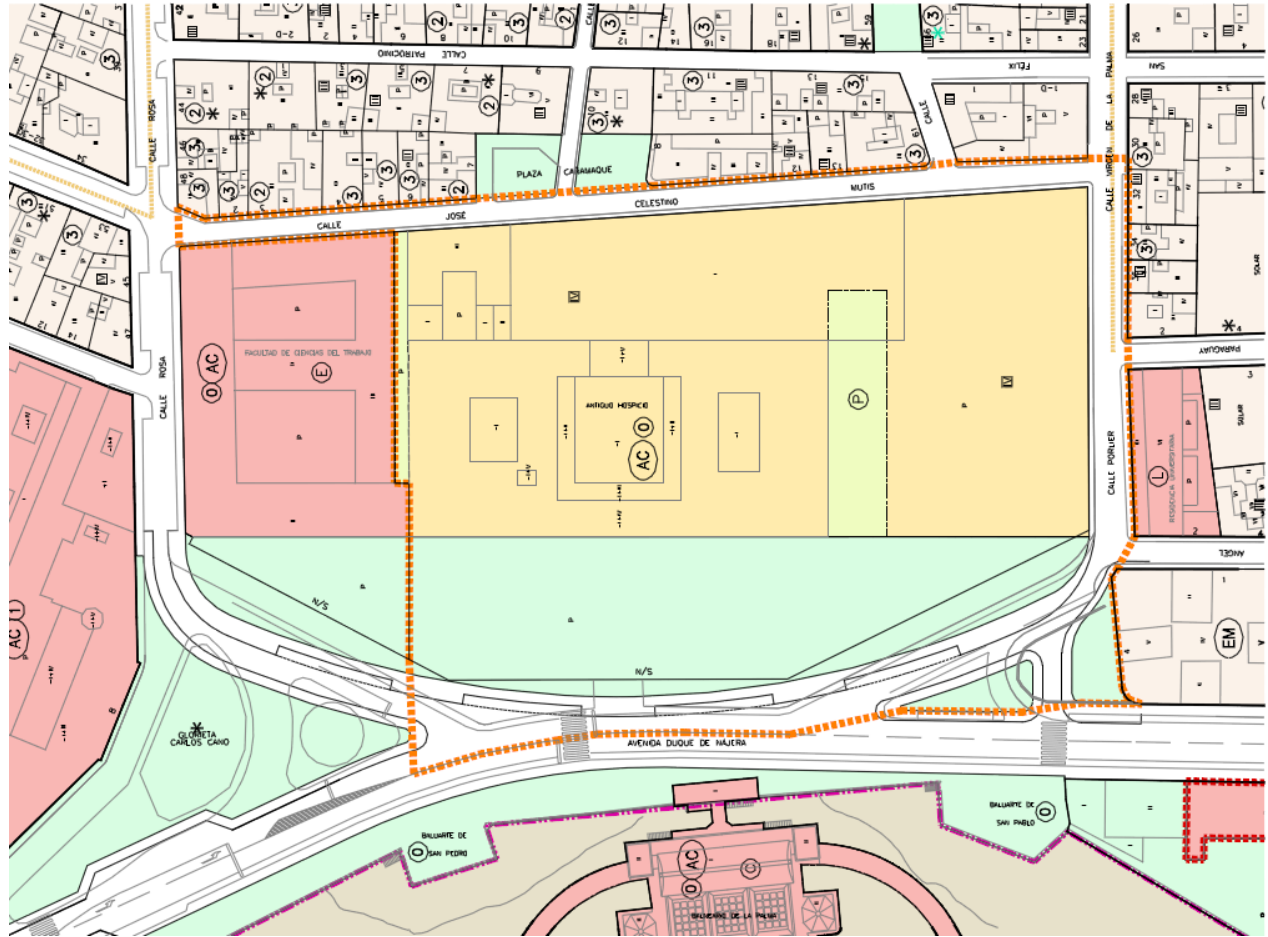
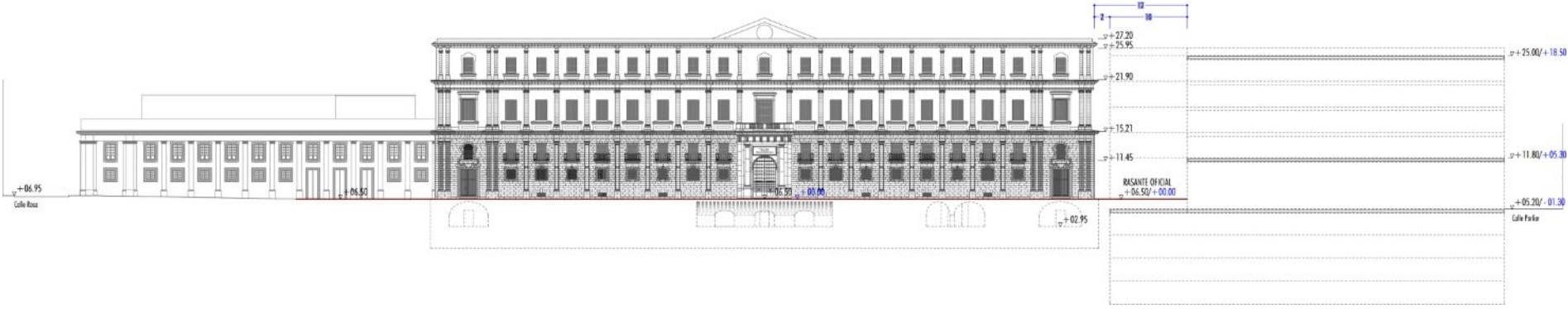
RESMEXICAHABITABOPVPERSEIVSSATV...

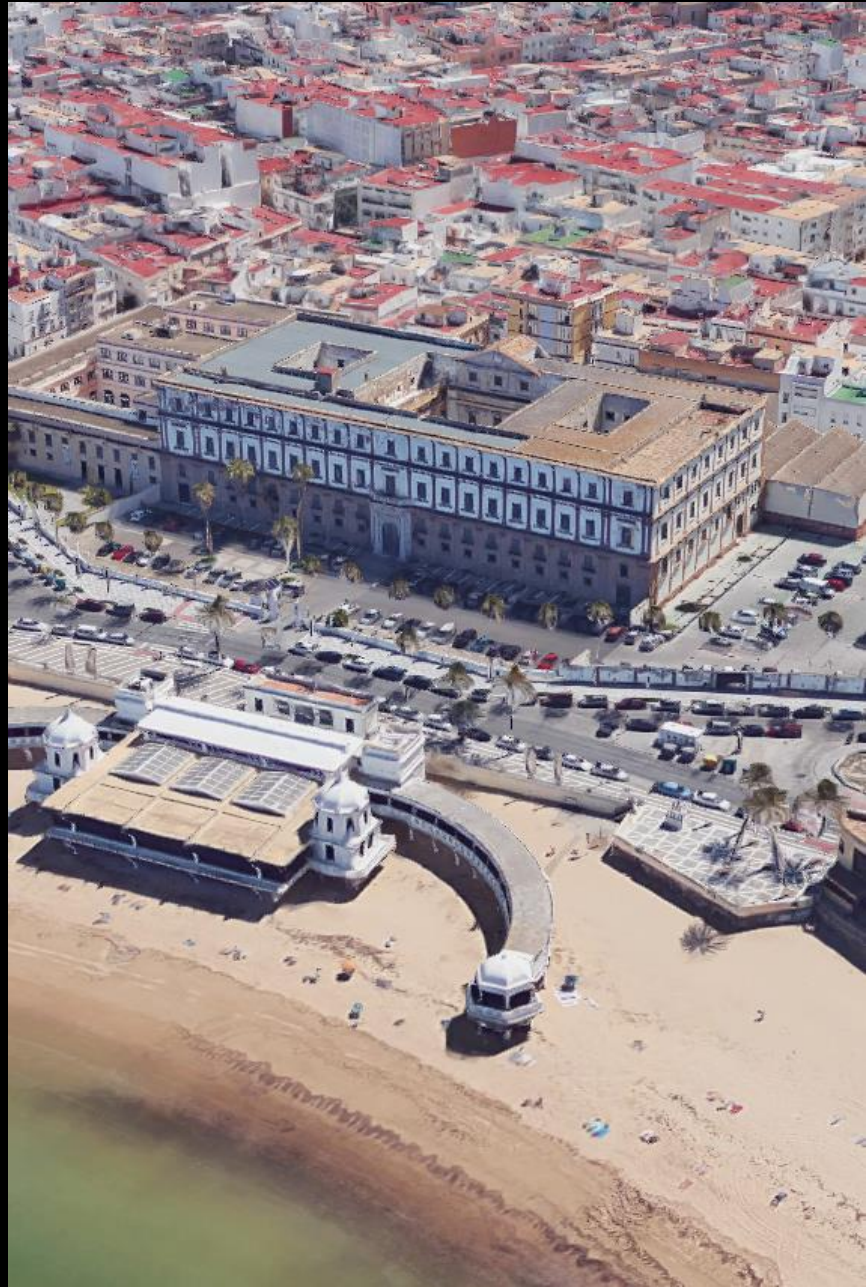
GRANDE HOTEL

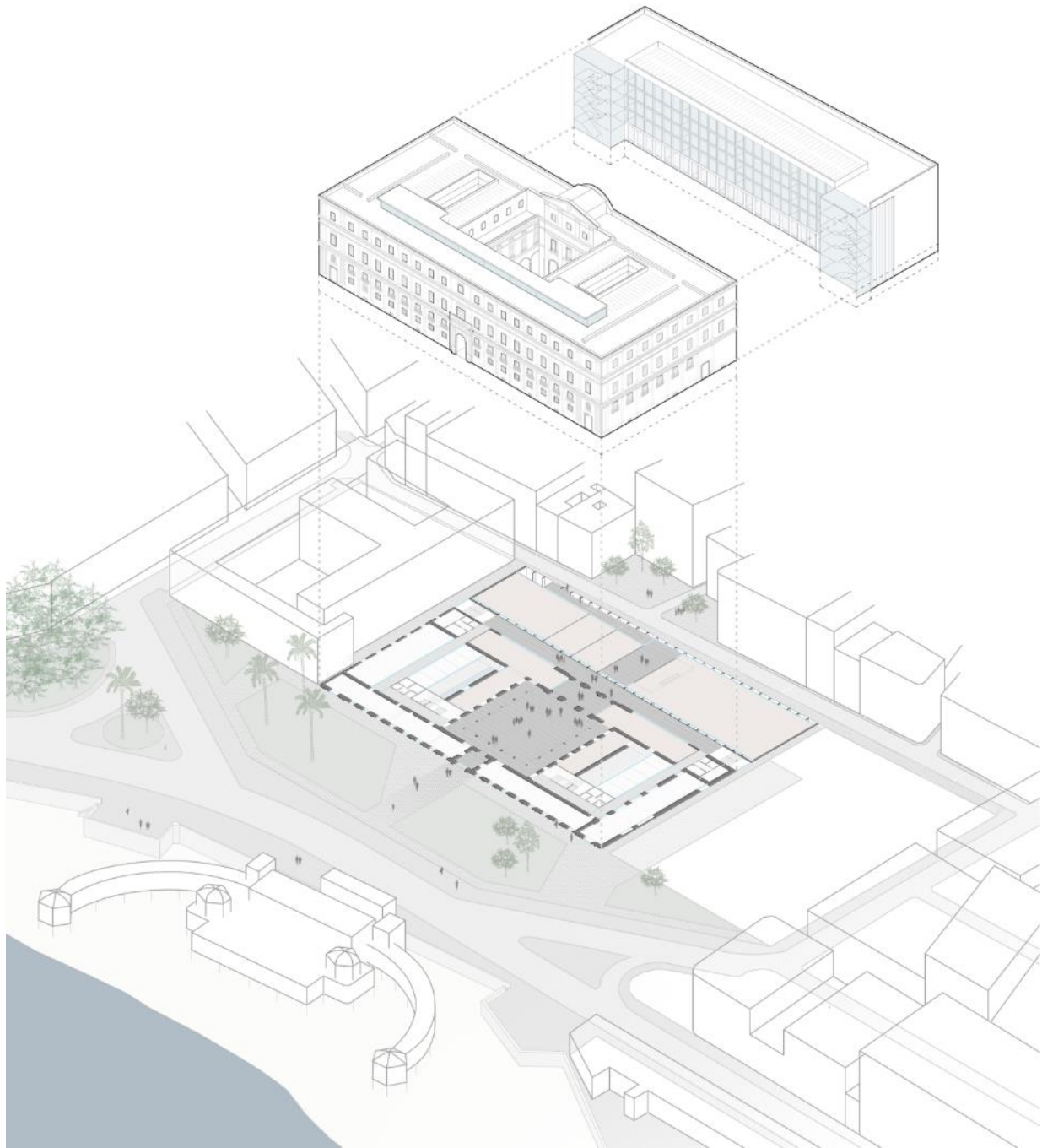


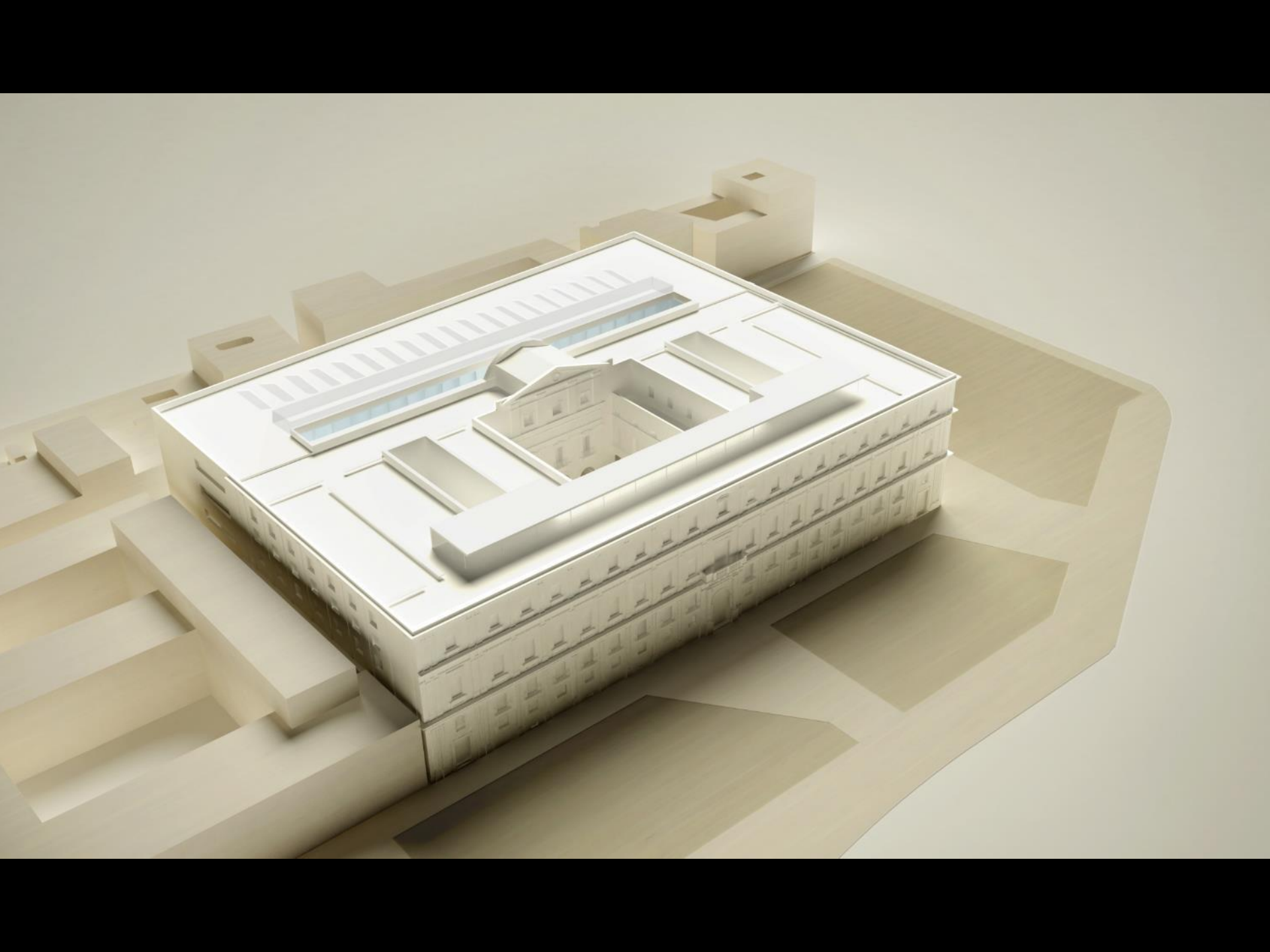
















Barrio de La Viña

Calle José Celestino Mutis

Calle de la Rosa

del Trabajo

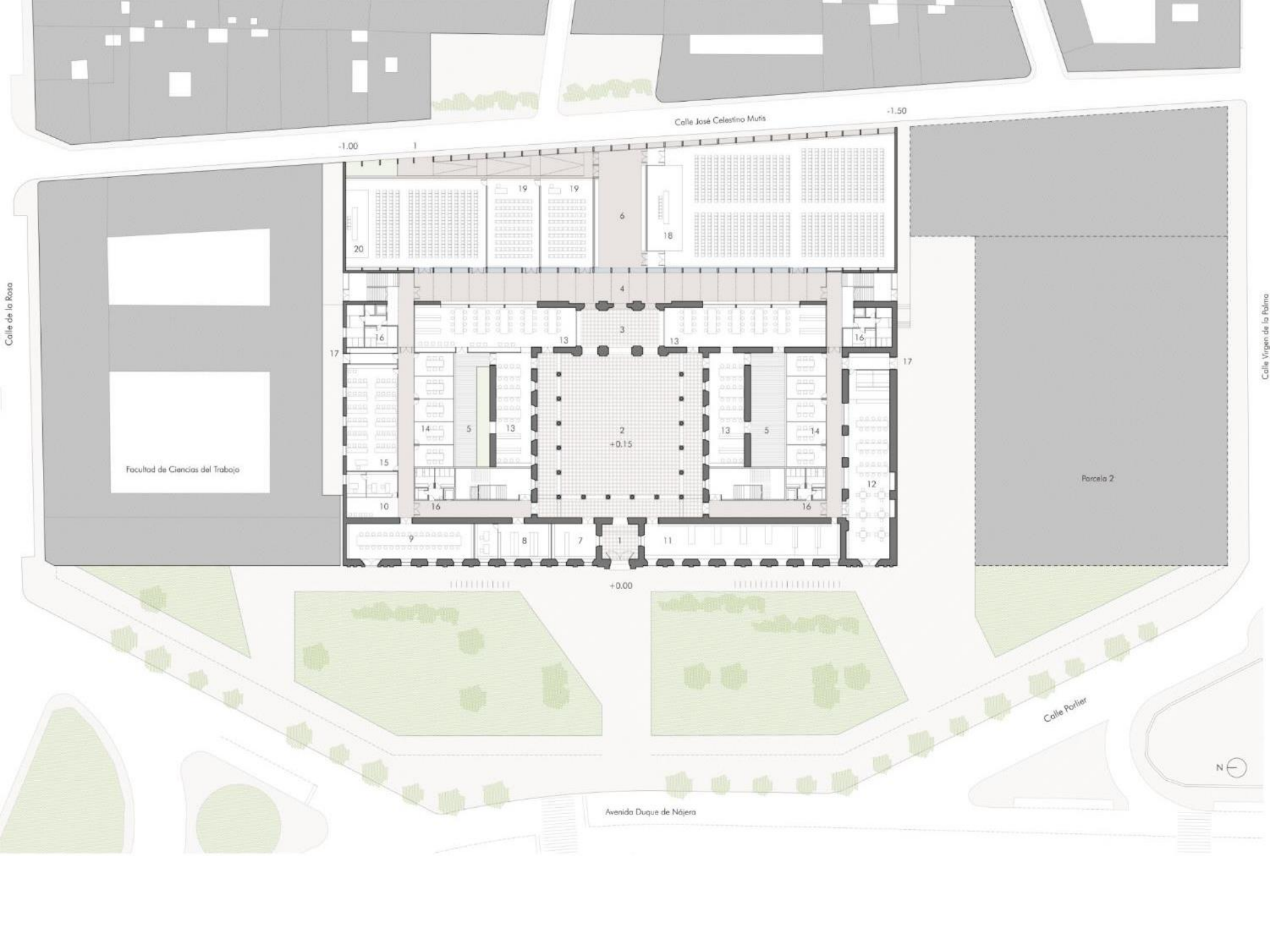
Calle Virgen de la Palma

Avenida Duque de Nájera

Balneario de Ntra. Sra. de la Palma y del Real

Playa de la Caleta





Calle José Celestino Muriel

-1.50

-1.00

Facultad de Ciencias del Trabajo

Parcela 2

+0.00

Avenida Duque de Nájera

Calle Porter

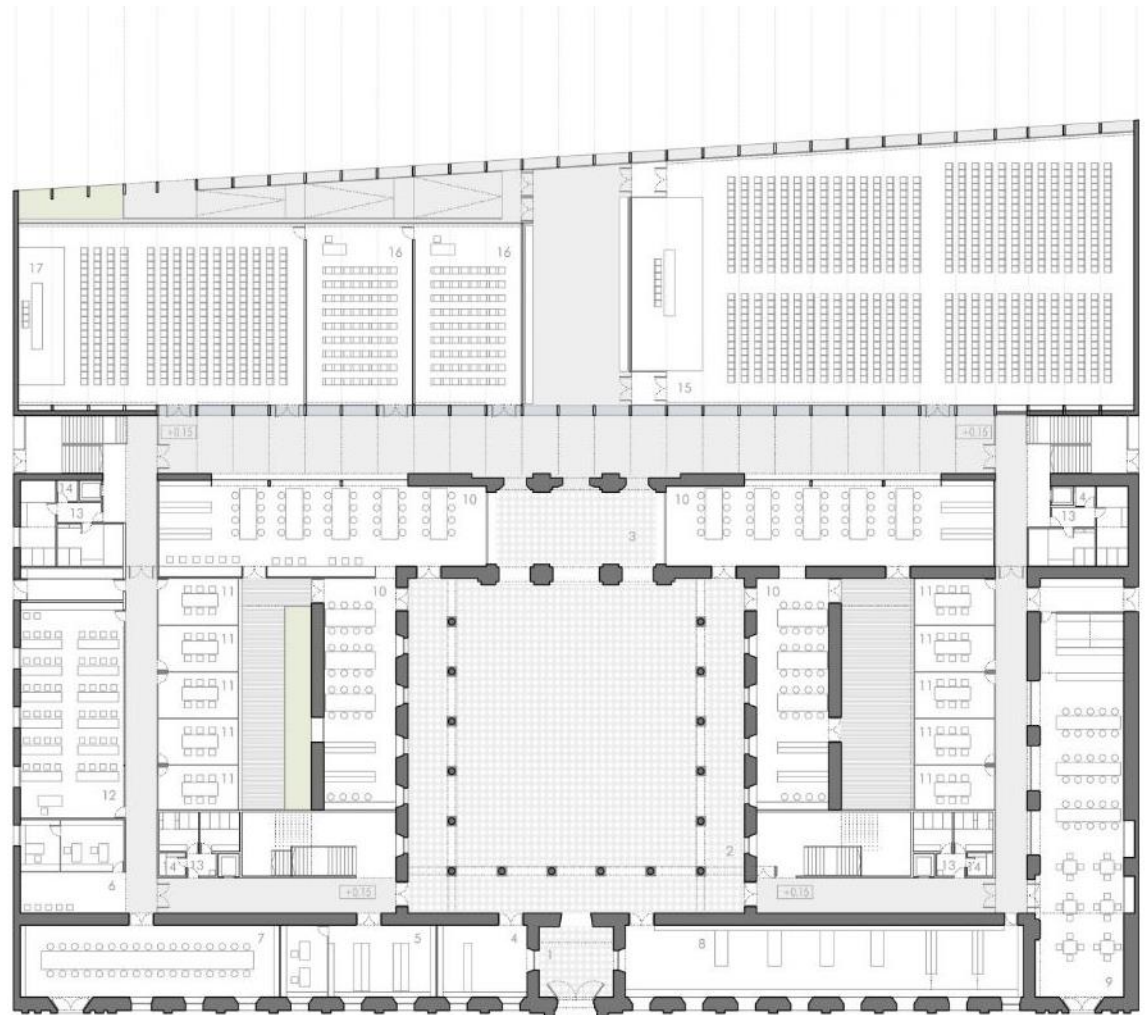




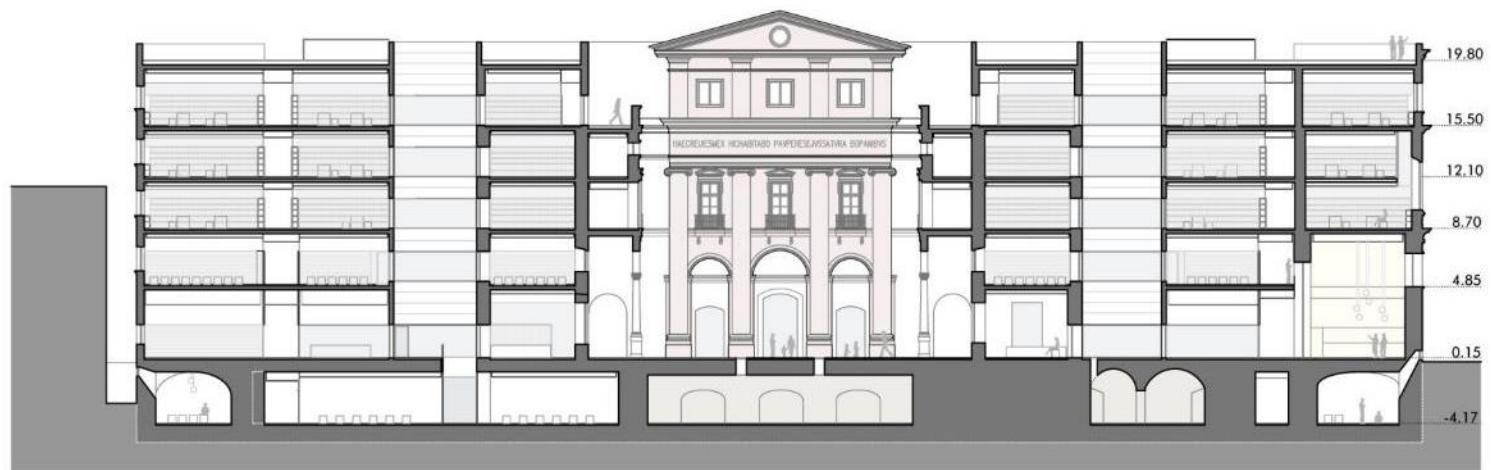
SECCIÓN TRANSVERSAL POR PATIO PRINCIPAL



USOS
 DOCENTE
 ADMINISTRATIVO-DESPACHOS
 CAFETERIA
 SALAS DE ACTOS
 CIRCULACIONES
 ESCALERAS Y ASEOS

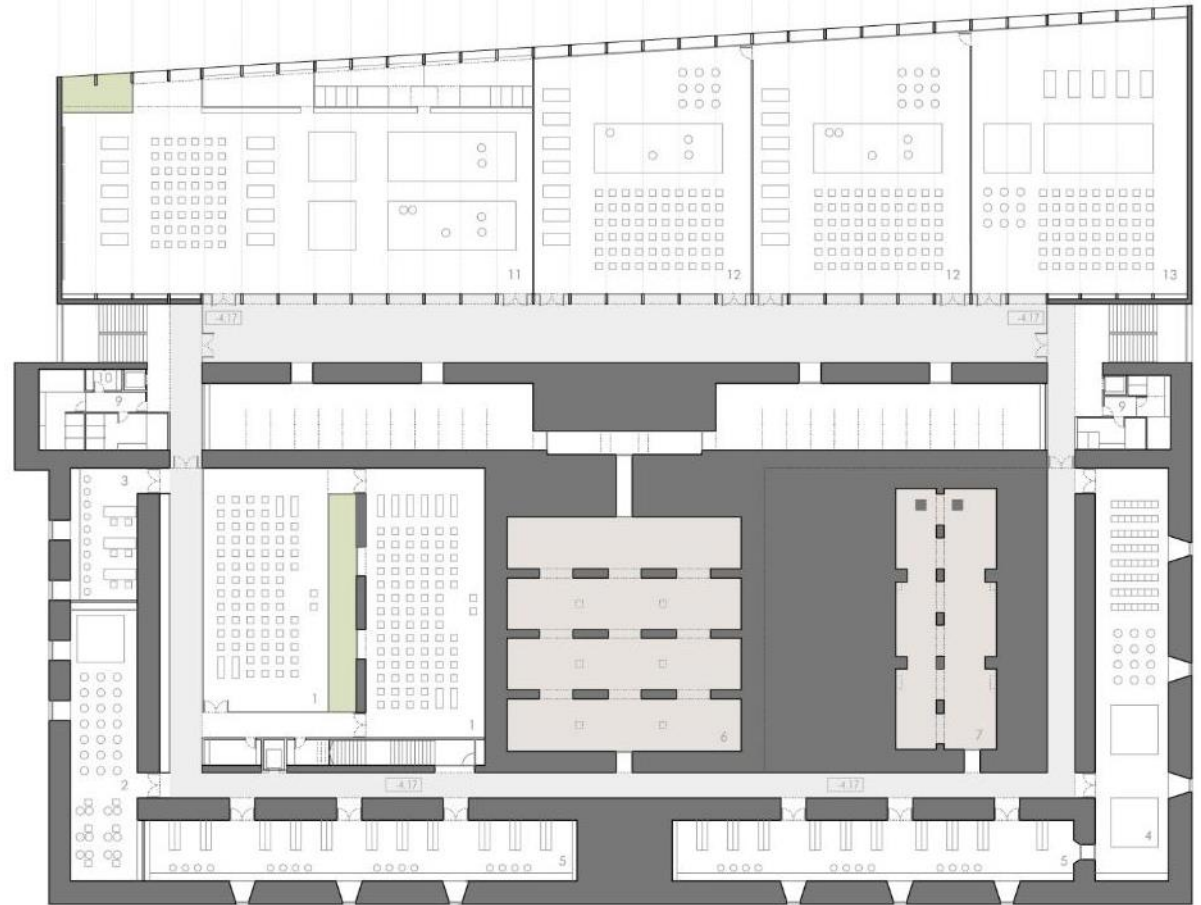
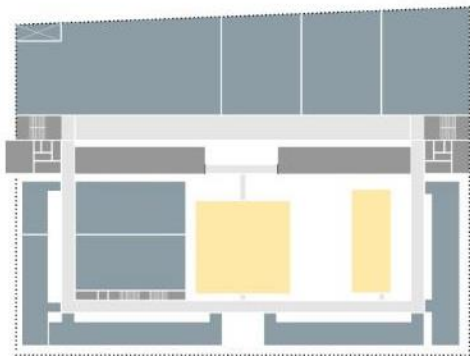


PLANTA BAJA

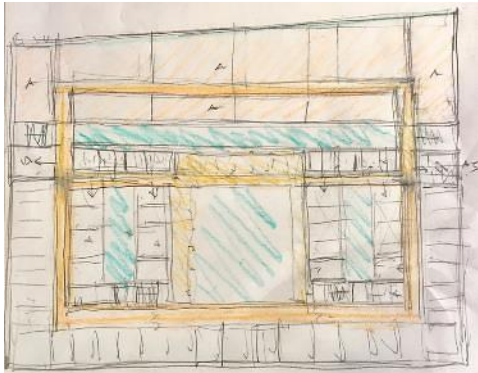


SECCIÓN LONGITUDINAL POR PATIO PRINCIPAL

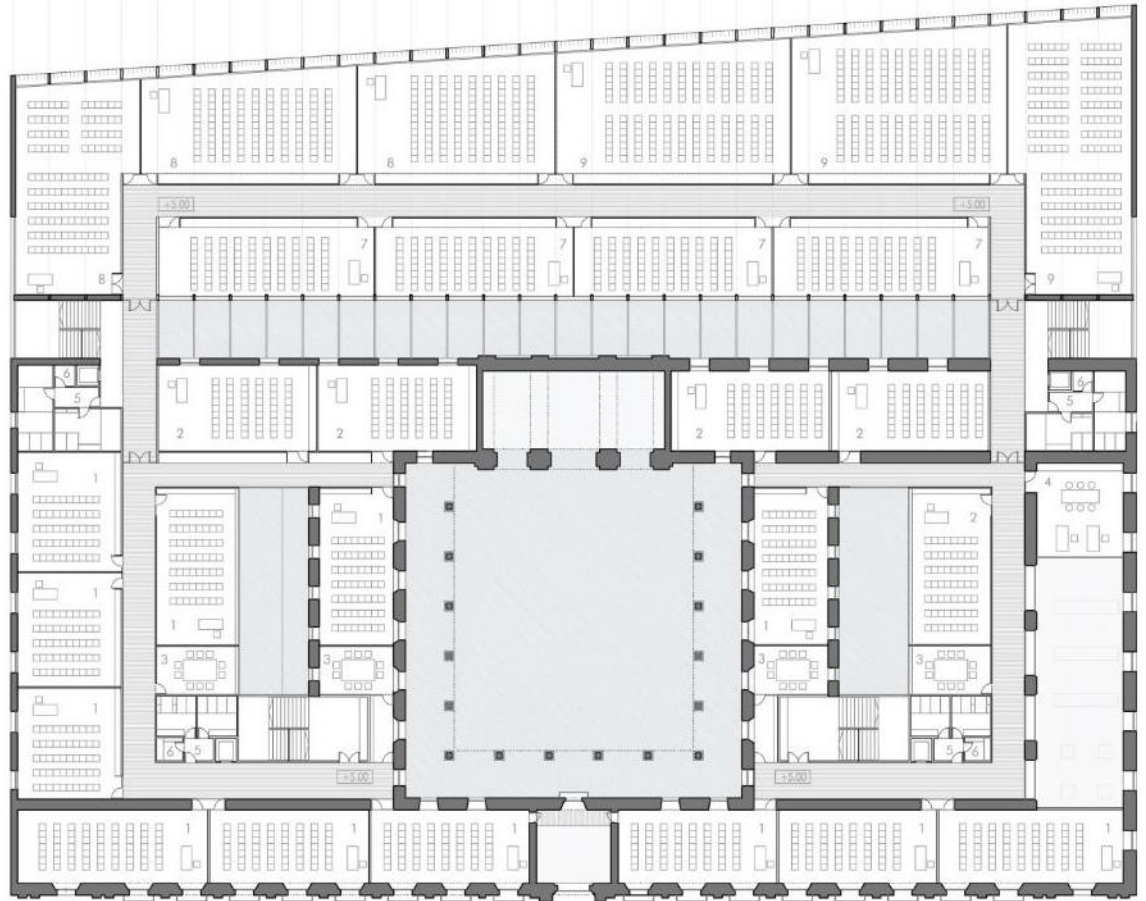
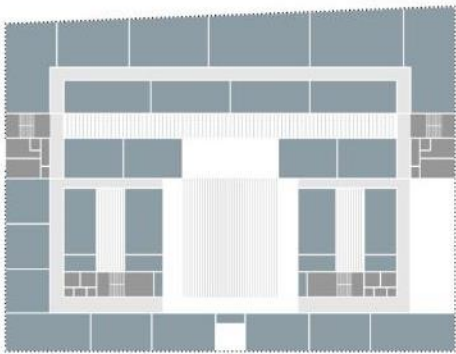
- USOS
- DOCENTE
 - ADMINISTRATIVO - DESPACHOS
 - ARQUEOLOGÍA
 - CIRCUJACIONES
 - ESCALERAS-ASEOS-SERVICIO



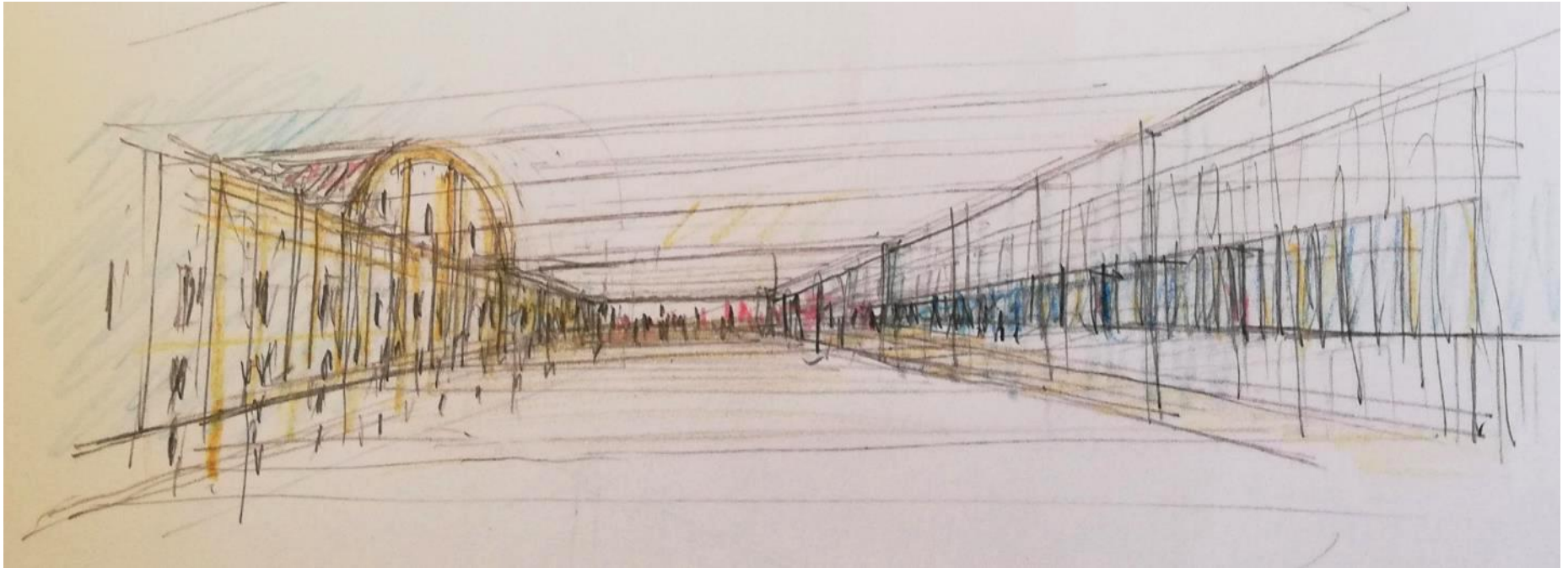
PLANTA SÓTANO



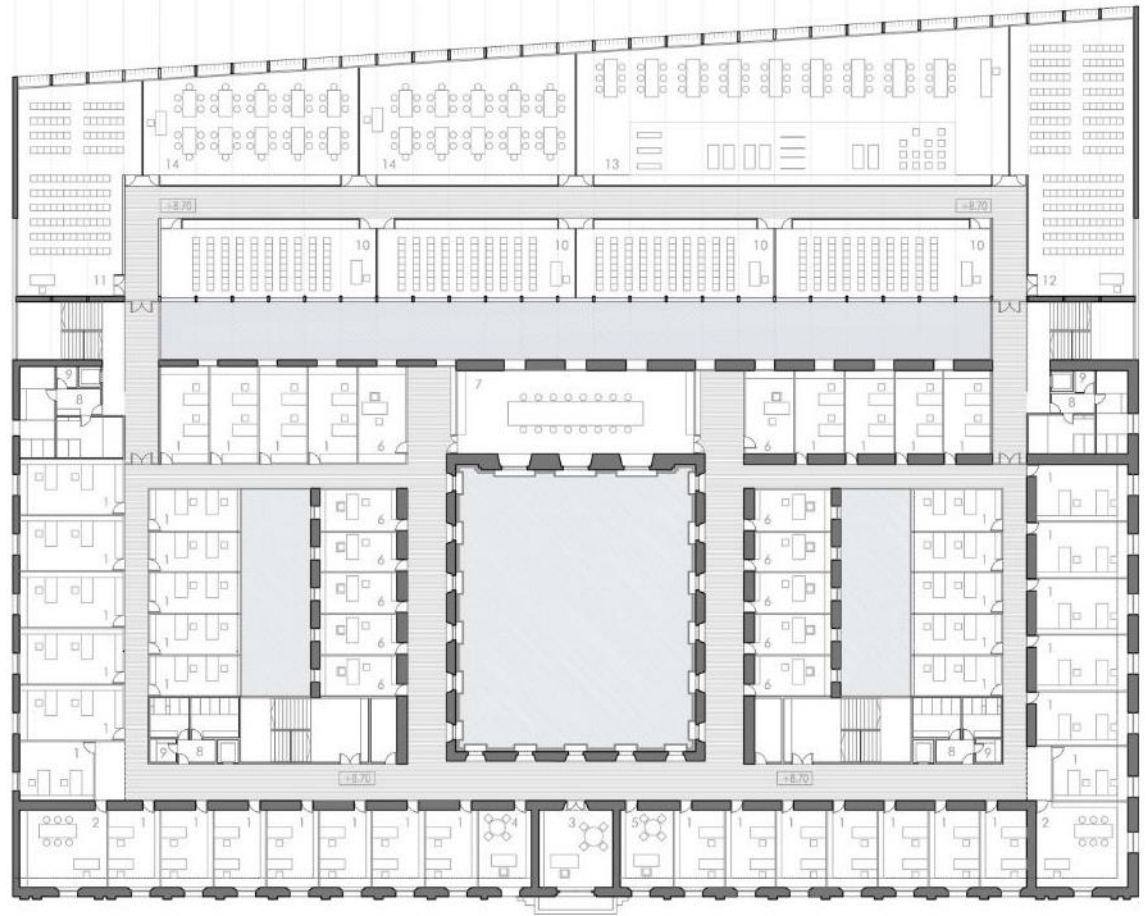
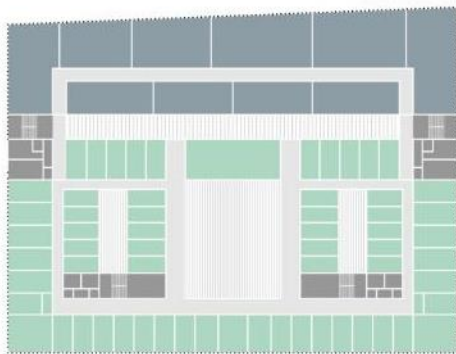
USOS
 DOCENTE
 ADMINISTRATIVO-DESPACHOS
 CIRCULACIONES
 ESCALERAS Y ASEOS



PLANTA PRIMERA

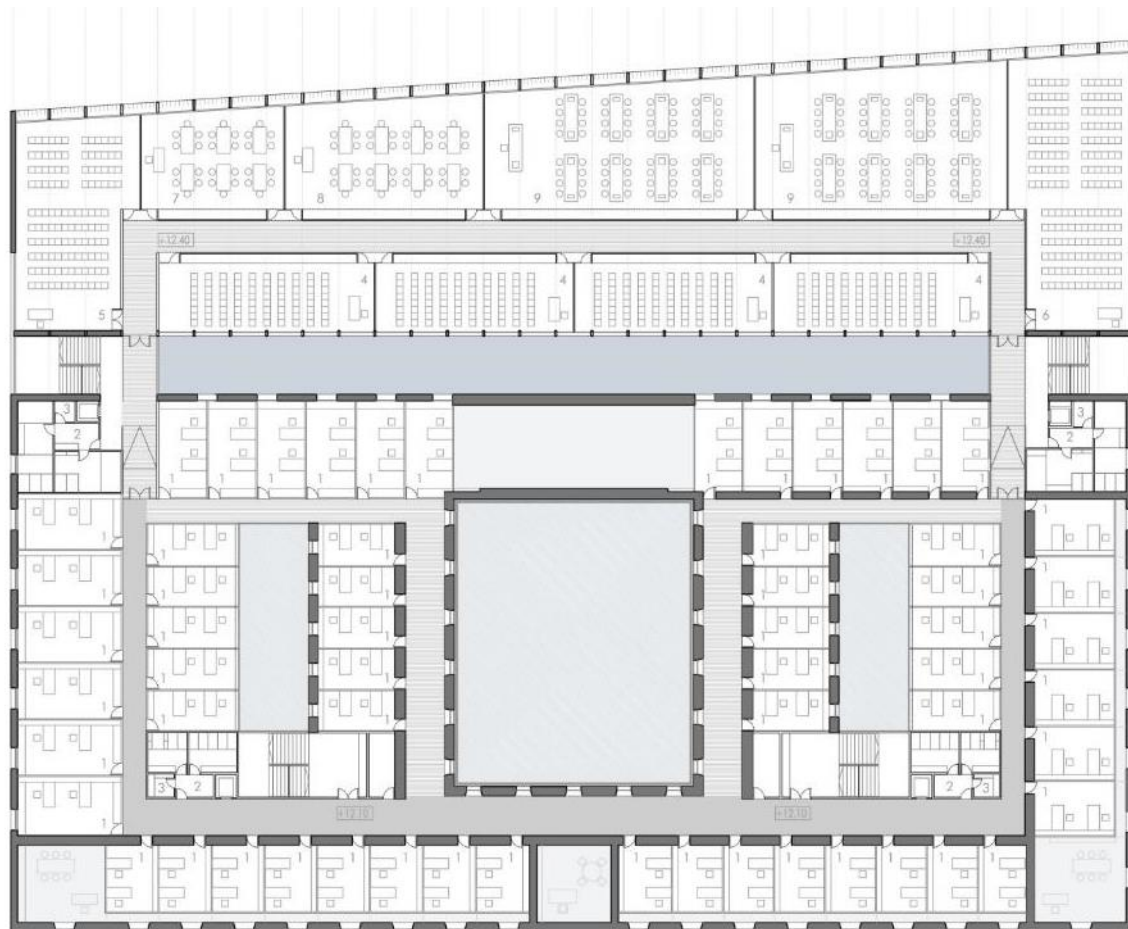
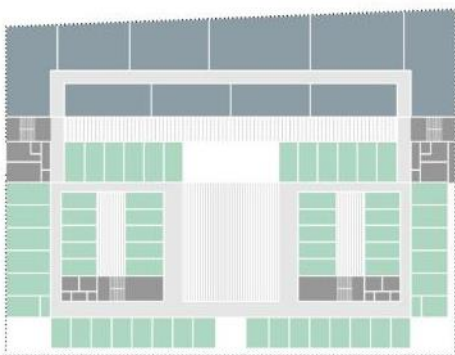


USOS
 DOCENTE
 ADMINISTRATIVO-DESPACHOS
 CIRCULACIONES
 ESCALERAS Y ASESOS



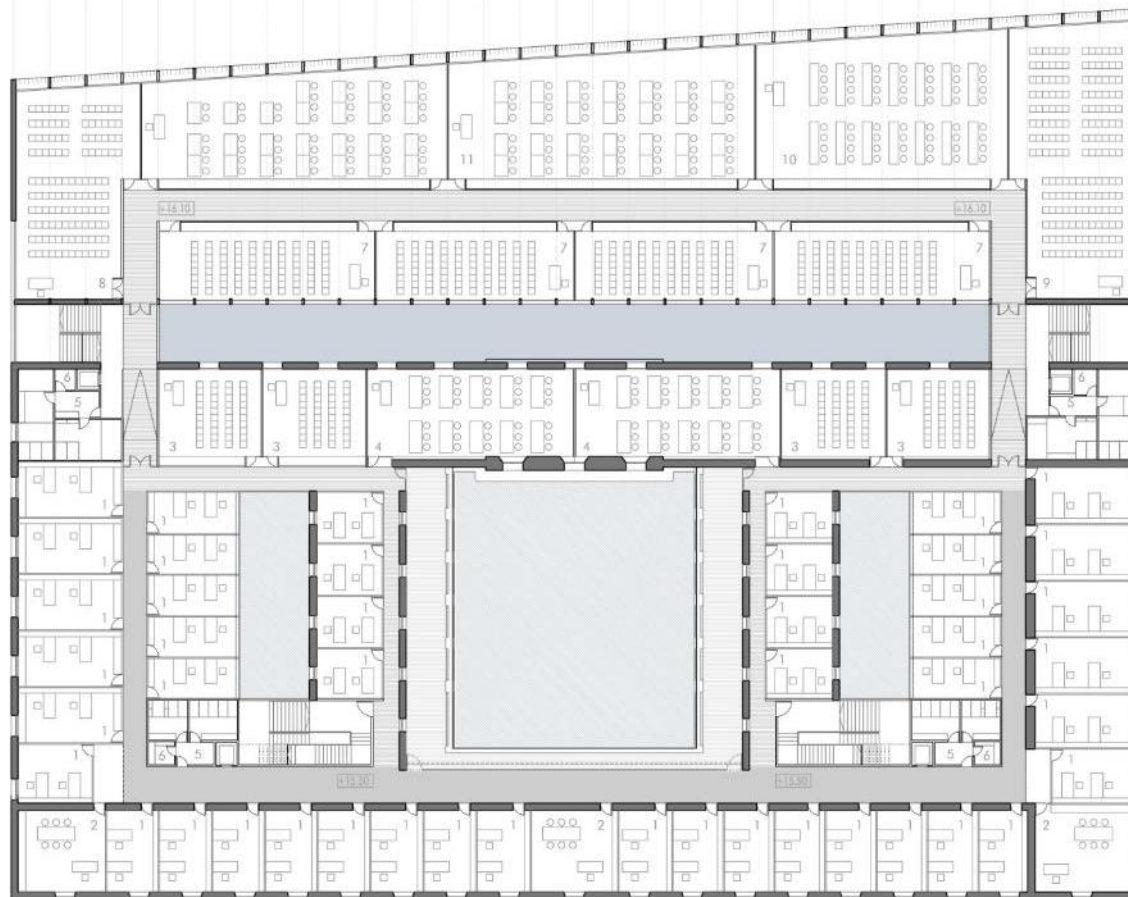
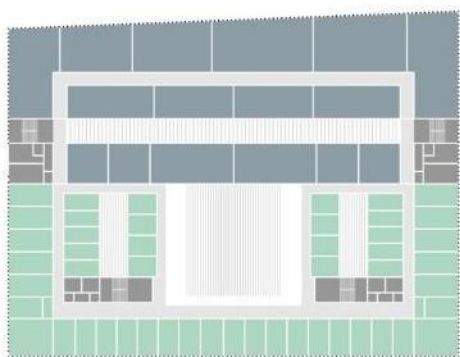
PLANTA SEGUNDA

USOS:
 DOCENTE
 ADMINISTRATIVO-DESPACHOS
 CIRCULACIONES
 ESCALERAS Y ASEOS

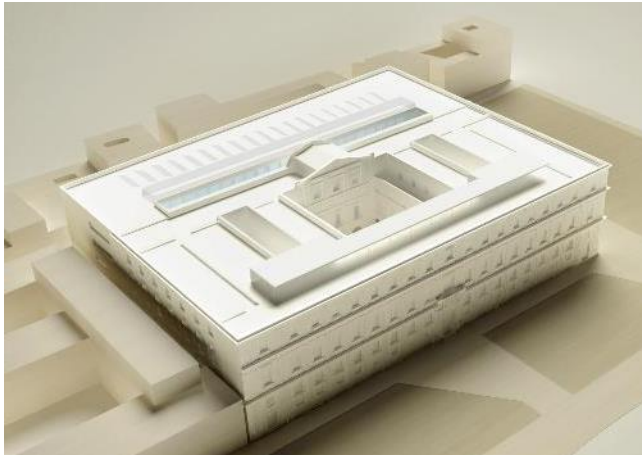


PLANTA TERCERA

USOS
DOCENTE
ADMINISTRATIVO-DESPACHOS
CIRCULACIONES
ESCALERAS Y ASEO



PLANTA CUARTA

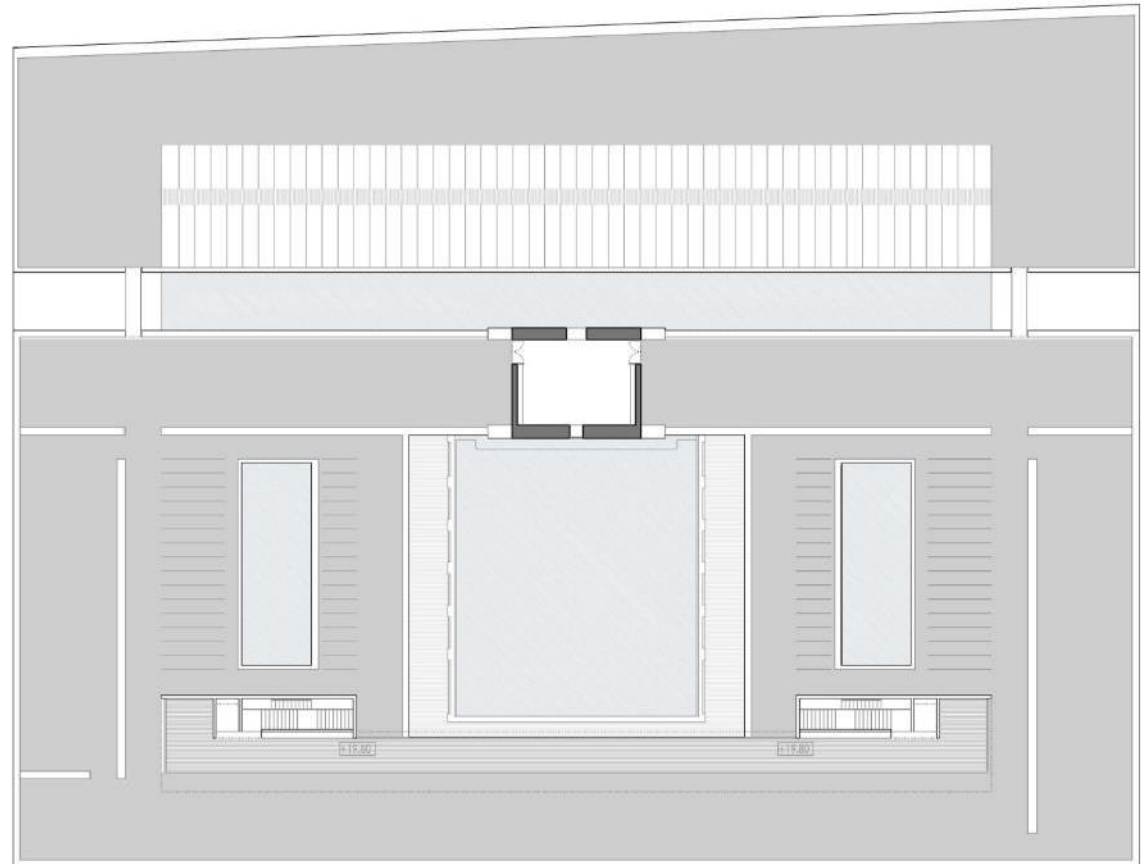


TOTAL SUPERFICIE ÚTIL	
SUPERFICIE ÚTIL EDIFICIO VALCÁRCEL	11.345,10 m ²
SUPERFICIE ÚTIL AMPLIACIÓN	8.372,60 m ²
TOTAL ÚTIL PROPUESTA DE INTERVENCIÓN	
SOBRE RASANTE	19.717,70 m ²
BAJO RASANTE	4.083,20 m ²

TOTAL SUPERFICIE CONSTRUIDA	
SUPERFICIE CONSTRUIDA EDIFICIO VALCÁRCEL	13.608,15 m ²
SUPERFICIE CONSTRUIDA AMPLIACIÓN	6.684,90 m ²
TOTAL CONSTRUIDA PROPUESTA DE INTERVENCIÓN	
SOBRE RASANTE	22.293,05 m ²
BAJO RASANTE	5.516,15 m ²

PLANTA CUBIERTAS

PROGRAMA	USO LOCAL	UIDS	SUP. ÚTIL
ED. VALCÁRCEL	1 MIRADOR	1	176,45 m ²
	2 CIRCULACIONES		26,00 m ²
TOTAL SUPERFICIE PLANTA CUBIERTAS			202,45 m ²
TOTAL SUPERFICIE CONSTRUIDA PLANTA CUBIERTAS			245,85 m ²



PLANTA CUBIERTA





ALZADO PRINCIPAL (OESTE) - AVENIDA DUQUE DE NÁJERA

